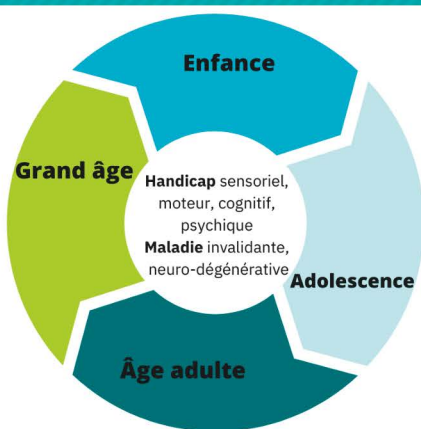


LICENCE PROFESSIONNELLE INTERVENTION SOCIALE ACCOMPAGNEMENT DU HANDICAP



OUVERTURE : SEPT. 2024

► Une formation en alternance d'un an pour coordonner les acteurs tout au long du parcours de vie de la personne en situation de handicap.



● UNE FORMATION ● POUR QUI ?

Tout étudiant en poursuite d'étude niveau Bac + 2 minimum

- Licence Sciences Sanitaires et Sociales
- BTS Services et Prestations des Secteurs Sanitaire et Social (SP3S)
- BUT Carrières sociales
- Licence Psychologie

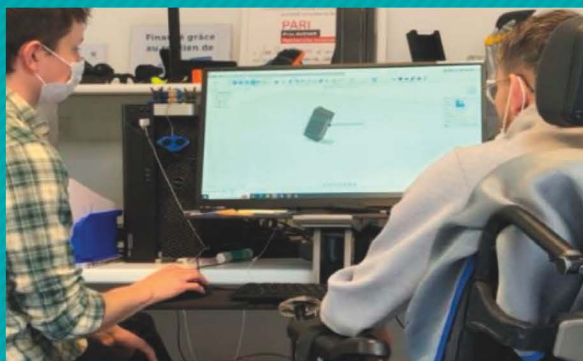
Tout professionnel voulant renforcer son expertise

- Profession paramédicale
- Travailleur social
- Professionnel en charge du handicap

Possibilité de parcours sur mesure.

● CONTENU DE LA ● FORMATION

- Connaissance du handicap
- Travail en équipe et en réseau
- Milieu professionnel et innovation
- Diagnostic et intervention
- Rédaction et aide à la rédaction
- Inclusion numérique
- Communication et évaluation des actions
- Stage en alternance et projet tuteuré



► Accompagnement dans le choix d'une aide technique au centre Co-Work-It de Kerpape

RNCP30078



CHEZ NOUS, L'ALTERNANCE C'EST UNE ÉVIDENCE

L'alternance est une opportunité de transmettre des savoir-faire spécifiques. Pour l'étudiant, c'est un véritable tremplin vers l'emploi.

QUELS SONT LES TYPES D'ALTERNANCE PROPOSÉS ?

- **Contrat d'apprentissage** pour les moins de 30 ans
- **Contrat de professionnalisation** pour les moins de 26 ans ou les demandeurs d'emploi sans condition d'âge
- **Promotion par alternance (Pro-A)** pour vos salariés

QUELLES SONT LES AIDES EN 2023 ?

Une aide unique quel que soit l'âge de l'alternant, jusqu'au niveau master et pour toutes les entreprises :

- 6 000 euros maximum pour un apprenti, quel que soit son âge,
- 6 000 euros maximum pour un salarié en contrat de professionnalisation jusqu'à 29 ans révolus.

COMPÉTENCES VISÉES

- Coordonner les différents acteurs autour de la personne
- Connaître les aides techniques et les innovations
- Adapter l'environnement de vie (ergonomie)
- Aider à l'insertion sociale et professionnelle
- Aider à l'inclusion numérique
- Rédiger des textes faciles à lire et à comprendre
- Concevoir et éditer des documents pour sensibiliser au handicap

MÉTIERS VISÉS

- Coordinateur Parcours Handicap
- Assistant au projet de vie
- Conseiller Handicap, référent Handicap
- Chargé de mission Handicap (RH, emploi, inclusion)
- Délégué de tutelle

Aménagement d'un environnement de vie



CONTACTS

Responsable pédagogique

Thierry Morineau
07 87 42 84 06

thierry.morineau@univ-ubs.fr

Pôle Formation

Professionnelle & Alternance

07 64 25 34 66

lshs.fpa@listes.univ-ubs.fr