

Pour en savoir plus :

Hit-orient.bzh



handicap
innovation
territoire

Lorient Agglomération

A° | ARTEFACTO
AUGMENTED REALITY

Opérations 3.3.2: HIT Rééducation



Avec le soutien financier



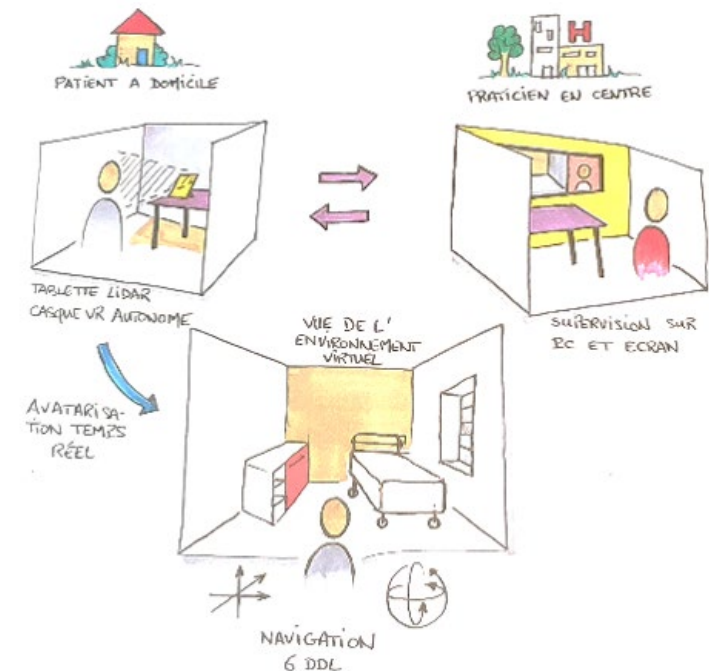
Présentation

La plateforme XRPathway (HIT Rééducation) est un **service SaaS** permettant **la scénarisation d'expériences immersives virtuelles et augmentées de formation et de rééducation.**

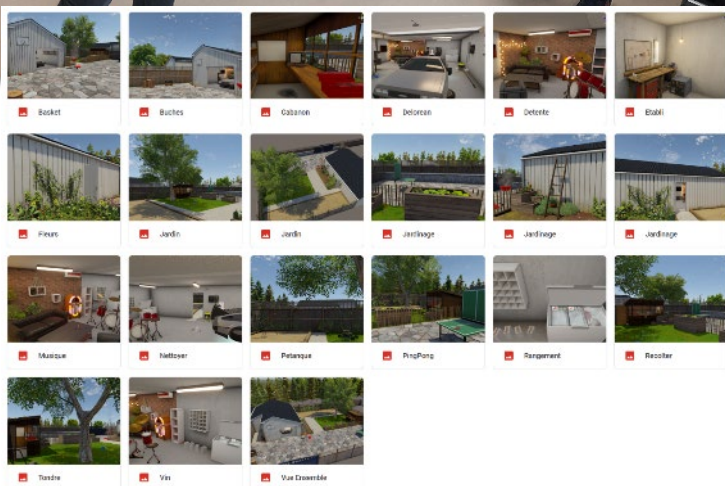
Elle est destinée à aider au traitement de **pathologies neurologiques.**

Le professionnel de santé est mis au cœur du processus de création des expériences immersives et de suivi de ses patients.

La plateforme fournit aux patients des outils **d'auto-rééducation** et de **téléconsultation.**



Présentation



La plateforme XrPathway est une **plateforme SaaS** simple et accessible. Après avoir téléchargé l'application sur son casque VR, le patient peut se connecter avec ses identifiants pour accéder à ses scénarios de rééducation en réalité virtuelle.

Plusieurs séances **d'auto-rééducation ludiques** adaptées à des **domaines variés** (Moteurs, cognitifs et antalgiques) sont proposées.

Pour le professionnel :

- Echanger avec son patient en téléconsultation
- Créer des parcours de soins personnalisés :
 - Plusieurs environnements disponibles : Chambre d'hôpital, Garage, Jardin...
 - Plusieurs paramètres ajustables : difficulté, durée, amplitude
- Suivre l'avancement de ses patients dans les parcours

Pour le patient :

- Un parcours personnalisé pour sa pathologie
- Une expérience immersive et réaliste : environnements proches du réel, proprioception
- Un parcours de rééducation en autonomie