

Pour en savoir plus :

Hit-orient.bzh



LORIENT
AGGLOMÉRATION

CENTRE MUTUALISTE DE

KERPAPÉ

Biotech & Santé
BRETAGNE BE



handicap
innovation
territoire

Lorient Agglomération

Faire de Lorient Agglomération un territoire inclusif de référence

Présentation du projet HIT
Novembre 2023



Avec le soutien financier



Un projet de territoire structurant

24 projets d'innovation territoriale accompagnés par l'État à hauteur de 450 millions d'euros

Le projet HIT

• 2020 - 2027 •

Lauréat de l'Appel à Projet national **Territoires d'Innovation**

Parmi 3 projets « Santé » le seul sur le « Handicap »

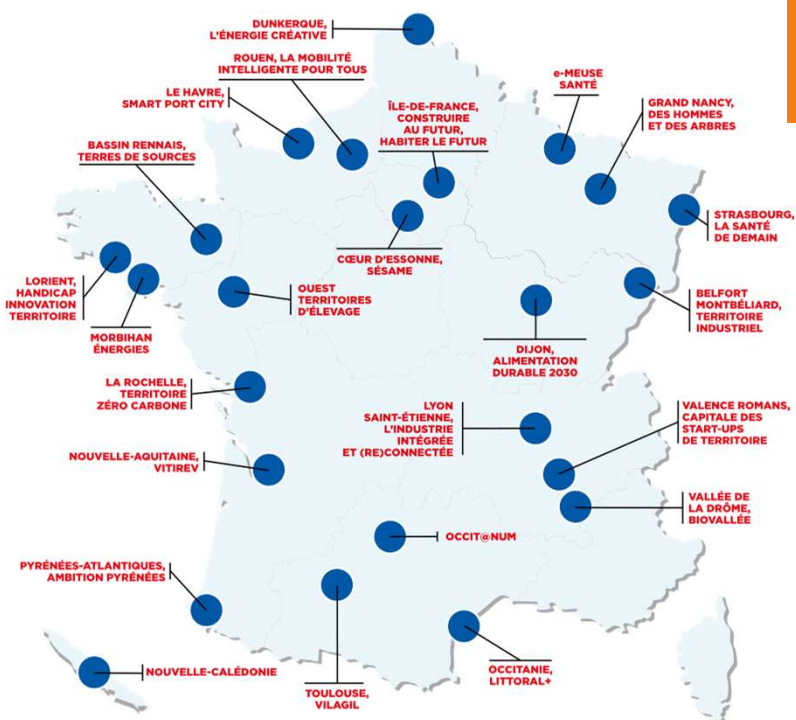
14,3 M€ de budget global dont

6,6 M€ d'aide de l'État

au titre du volet Territoires d'Innovation du Programme d'Investissements d'avenir géré par la Banque des Territoires

1,4 M€ d'aide de la Région Bretagne

1,9 M€ d'apport financier de Lorient Agglomération





01

**Le handicap, un vecteur
de développement**

Un projet transformant

3^{ème} agglomération bretonne
(207 000 habitants)



3 fondateurs

un projet piloté par
Lorient Agglomération

Centre de référence en matière
d'innovation en Santé et
Biotechnologies

Biotech & Santé
BRETAGNE ^{BE}



Centre Mutualiste de Rééducation
et de Réadaptation fonctionnelles
reconnu nationalement pour son
expertise en matière d'innovation
dans le champ du handicap

La définition du handicap dans le projet HIT

Une situation temporaire ou définitive,
résultant de facteurs personnels ou
environnementaux, et impactant la
participation sociale.

« Le handicap n'est
pas une constante mais
une variable »

Pierre Minaire,
Chef du service de rééducation fonctionnelle, Centre hospitalier
régional et universitaire de Saint-Étienne

8 ans

pour ce projet structurant
sur 2020-2027

37 partenaires

membres du consortium avec un
réseau de plus de 120 acteurs

59 opérations

inscrites dans 7 axes



Un projet novateur et ambitieux



Développer un territoire inclusif de référence

Favoriser l'inclusion de tout citoyen en situation de handicap pour garantir le plein exercice de sa citoyenneté



Faciliter l'handicapowerment

Transformer ses limitations en motivations et faire du handicap un atout pour le territoire



Développer et déployer de nouvelles solutions

Innover dans les technologies du numérique et leurs usages tout en développant de nouveaux modèles organisationnels et économiques associés

Des objectifs opérationnels



Développer une filière économique autour du handicap sur le territoire et à l'échelle nationale



Structurer un centre unique d'innovations, d'expertises et de moyens au niveau national : **le CoWork'HIT**



Fédérer et décloisonner l'ensemble des acteurs du territoire



Expérimenter dans les espaces de vie réels de la personne en situation de handicap



Mesurer l'impact socio-médico-économique, **modéliser** et **diffuser**

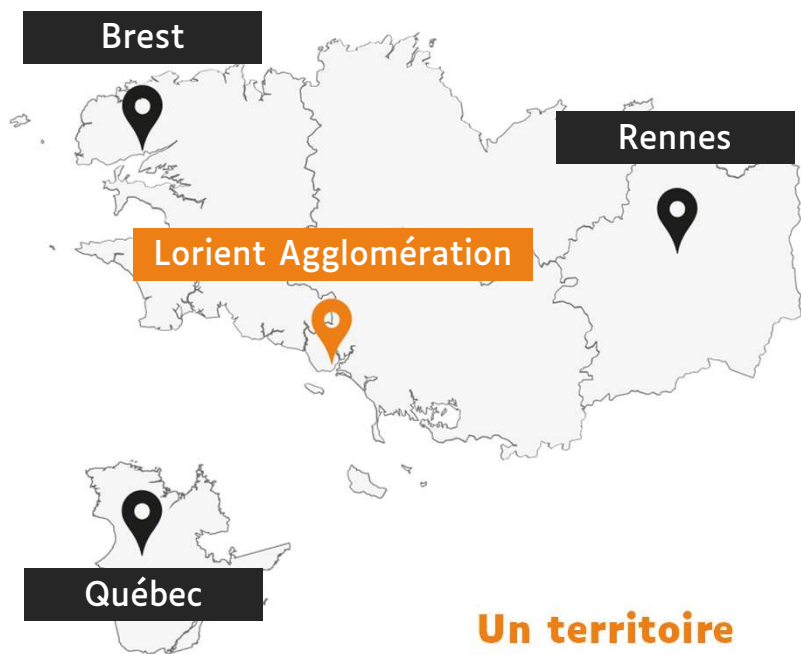




02

**Territoire et acteurs du
projet HIT**

Un territoire élargi



Un territoire d'expérimentation, deux alliances territoriales et un partenaire international



Pourquoi Lorient Agglomération ?

Lorient Agglomération pose les bases d'un territoire inclusif **depuis les années 1970**

Un centre de rééducation innovant favorisant les **synergies entre les acteurs de la filière**

Un écosystème composé d'acteurs économiques, de la recherche, de la santé et associatifs nombreux, vecteur d'innovations technologiques et sociales

Pourquoi Rennes, Brest ?

Des partenariats historiques s'appuyant sur les CHU, la Recherche, les Living Labs et les Entreprises

Pourquoi le Québec ?

Une collaboration avec le CIRRIIS, reconnu au niveau international pour ses travaux autour de la ville inclusive

Consortium de 37 partenaires

et un réseau de plus de 120 acteurs



Un écosystème fédérant des acteurs variés et complémentaires

- Collectivités territoriales et institutions
- Établissements de soins et structures médico-sociales
- Représentants d'usagers/société
- Entreprises : Start-ups, PME, GE
- Recherche et formation
- Centres d'innovations technologiques



03

**Une co-construction du
projet avec les usagers**

Une adhésion forte des usagers

Un territoire d'expérimentation inclusif devant intégrer les personnes en situation de handicap

+85% des personnes interrogées adhèrent au projet HIT et voient Lorient Agglomération comme un pôle de référence

+88% des personnes interrogées voient le Handicap comme une opportunité pour l'innovation

Etude réalisée en phase d'appel à manifestation d'intérêt sur Lorient Agglomération



Une participation active

des personnes en situation de handicap,
des professionnels et aidants
et plus largement de la population



Dimensionnement du projet et
définition du contenu des
actions en apportant
l'expertise « usagers/citoyens »



Réalisation d'expérimentations
avec de nouvelles pratiques
d'implication : patient expert,
pairémulation



Participation active à la
gouvernance du projet à travers
des instances et des groupes de
travail dédiés

>> De la phase de structuration à la réalisation complète du projet >>



Les Groupes de travail CIA/HIT

GT communs avec la
Commission Intercommunale
d'Accessibilité (CIA)



- >> Membres : associations d'usagers, représentants des communes + professionnels intervenants.
- >> Périodicité : 8 GT par an (soit deux par thématique) sont organisés.
- >> Formats : tables rondes, débats, présentation de sujets, positionnement sur des scénarios, tests de services / solutions, visites d'équipements.

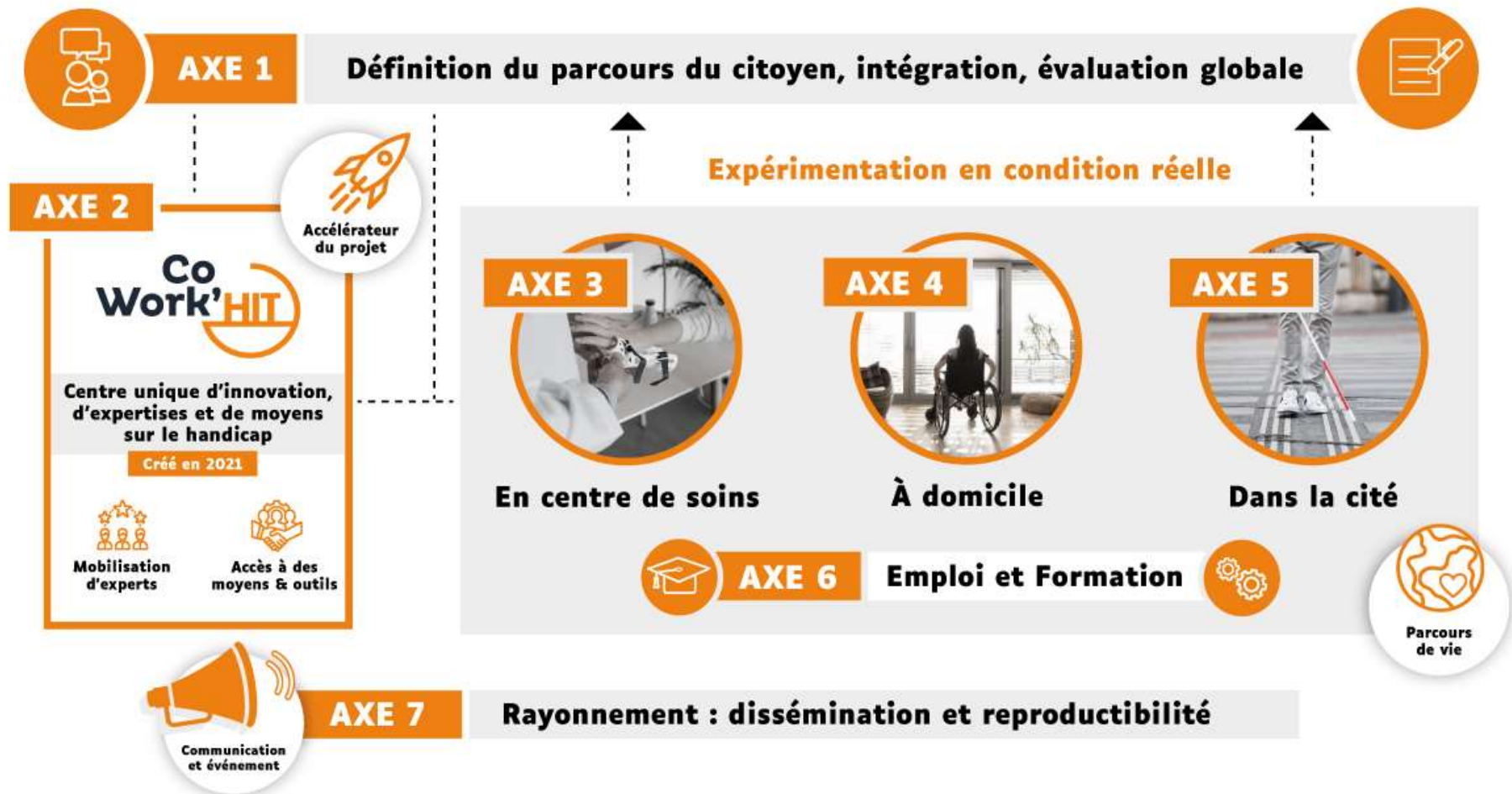




04

**Un projet autour du
parcours de vie**

Un projet construit autour du parcours de vie





05

**Un projet concret et
opérationnel**



Des avancées en santé



Démonstrateur en réalité virtuelle et augmentée

Il favorise la rééducation motrice à travers divers scénarios immersifs.

>>> Le prototype a été expérimenté auprès de 142 patients du Pôle Saint-Hélïer et validé par un test clinique, remportant le prix de l'innovation au salon SOFMER à Rennes en 2022.



Déploiement du réseau européen des Rehab-labs

>>> Plus de 1 500 patients makers ont déjà participé en co-développant 2 693 aides techniques. Le réseau compte 44 Rehab-lab, y compris le premier hors Europe au Népal.

Une offre de formation dédiée aux professionnels de la santé a été développée par le CoWork'HIT, recevant le Prix EASPD Innovation Award en 2021 et valorisée à la Conférence nationale du handicap en 2023.



Plateforme web « equipetmoi.org »

Pour l'information et la réservation des aides techniques à la communication ainsi que l'organisation des équipes locales d'accompagnement intégrant un volet pair-aidance à l'échelle du Morbihan et des Côtes d'Armor.

>>> 190 personnes ont bénéficié de ce dispositif et 129 aides techniques ont été prescrites.





La transformation du logement



Rapprochement de logements sociaux adaptables aux besoins des personnes

>>> Sept ateliers ont réuni six bailleurs sociaux et douze acteurs du handicap entre 2022 et 2023.

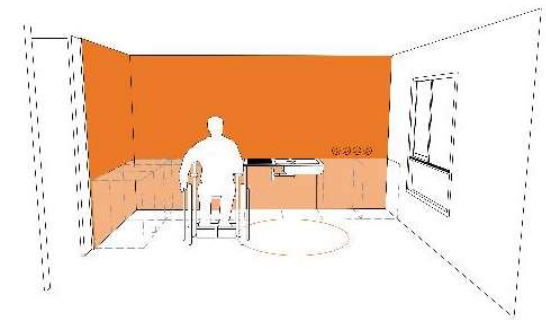
Des ajustements concrets ont été suggérés pour améliorer le formulaire Cerfa de demande de logement social, afin d'intégrer de manière plus efficace les besoins des personnes en situation de handicap et de rendre le document plus accessible au niveau national.



Formation & sensibilisation des bailleurs sociaux

>>> Quatre formations ont permis de sensibiliser 55 professionnels chez les bailleurs sociaux.

Expérimentation initiée par Lorient Agglomération pour que les professionnels du logement puissent mieux prendre en compte les besoins des usagers en situation de handicap.



Cahier des charges d'un appartement adaptable

Un logement adaptable à moindre coût, en fonction du type de handicap.

>>> Cette proposition a été intégrée dans le Programme Local de l'Habitat, avec la programmation de la construction de trois logements témoins dans le quartier Chaigneau à Lorient d'ici 2026.





La mobilité facilitée



Renouvellement du système d'aide à l'exploitation du réseau de transport urbain

Lorient Agglomération a déployé de nouveaux équipements d'information des voyageurs en temps réel à la fois sonores et visuels. Cette initiative inclut l'installation de bornes d'information dans une vingtaine d'arrêts de bus existants, ainsi que l'ajout d'écrans d'information voyageur dans les 127 véhicules effectuant les lignes régulières de transports.

>>> Environ 20 000 utilisateurs ont bénéficié de ces améliorations, avec une estimation de 1 700 personnes en situation de handicap.



Accompagnement dans l'utilisation des transports collectifs ordinaires

Une expérimentation a été menée pour accompagner les personnes en situation de handicap dans l'utilisation des transports collectifs ordinaires depuis leur domicile.

>>> Des éducateurs spécialisés en collaboration avec l'Adapei ont accompagné 7 personnes en situation de handicap. Des perspectives sont en cours d'évaluation par Izilo, réseau des mobilités de l'agglomération.





L'accessibilité des activités de loisirs, sportives & culturelles



Développement des sites « Tourisme & Handicap »

>>> La Cité de la Voile a élargi sa labellisation de 2 à 4 familles de handicaps, devenant ainsi la 4ème structure muséale de Bretagne totalement marquée T&H et la plus grande en taille. Au total, 14 structures labellisées, dont le Sous-marin Flore, l'Office de tourisme et la résidence de Kerguelen depuis 2020.



Des activités de loisirs pour tous

La pratique nautique avec l'installation de trois élévateurs sur les ports de Lorient La Base, quai de Rohan, et Kernevel à Larmor-Plage. Un 4ème est en cours d'installation au parc d'eau vive à Inzinzac-Lochrist.

Nouvelle édition du guide des « Balades confort », présentant 25 balades sur le territoire de Lorient Agglomération.



Le parcours des possibles

Mis en place au conservatoire de musique et de danse de Lorient pour intégrer les élèves en situation de handicap dans les cursus ordinaires. Cela comprend des parcours personnalisés, la formation de l'équipe pédagogique, l'aménagement d'une salle de cours dédiée à la pratique artistique pour les personnes en situation de handicap, et l'acquisition d'un orgue sensoriel.



Centre de ressources Handisport

>>> Le programme comprend l'accompagnement de 32 sportifs « loisirs » et la création de 12 aides techniques sur mesure pour favoriser la pratique du sport, telles qu'une planche de surf adaptée, un joystick pour le foot-fauteuil, et une raquette sur mesure pour le tennis de table.





Des initiatives dans l'emploi & la formation



Formation des agents d'accueil & des aidants

Des sessions de formation pour les agents publics à l'accueil des personnes en situation de handicap ont permis de former 74 professionnels du territoire, des agents et des élus.

Au centre de Kerpape, des sessions de formation à destination des aidants ont été mises en place, formant 19 personnes en 2022.



Des formations professionnalisantes

Premier diplôme universitaire « Impression 3D Santé et Handicap » expérimenté sur deux promotions entre 2021 et 2023. Un DIU « Construire le partenariat patients - professionnels de santé ».

>>> Une quarantaine de personnes formées, dont 7 en situation de handicap



Dispositif national DuoDay

>>> Depuis 2021, 14 stagiaires en situation de handicap ont été accueillis par 17 agents volontaires de Lorient Agglomération. Des actions de promotion du dispositif ont été menées auprès des employeurs privés en partenariat avec la CCI du Morbihan et les acteurs de l'emploi et de l'insertion professionnelle.



Des démarches administratives et l'accès au numérique facilités

Un bus itinérant du PIMMS Médiation Lorient se déplace sur les communes de Lorient Agglomération.

>>> 701 médiations ont été réalisées depuis mars 2022 sur 12 sites de l'agglomération desservis sur 5 communes (Guidel, Hennebont, Lanester, Lorient et Plomeur).





Des actions d'information & de sensibilisation



Observatoire du handicap

Sur le territoire, un observatoire du handicap mené par Audélor a été mis en place, conduisant des enquêtes auprès de personnes en situation de handicap et de la population locale pour évaluer la perception du handicap, **avec 805 personnes enquêtées depuis 2020.**



Enquête sur les besoins des personnes en situation de handicap

Les premiers résultats de l'enquête sur les besoins des personnes en situation de handicap, les points de rupture et opportunités dans les parcours de vie, ont été obtenus à Lorient et Brest en 2021 à partir d'entretiens menés par l'IMT Atlantique avec notre partenaire international québécois le CIRRI, **impliquant 58 personnes en situation de handicap.**



Groupes de travail thématiques

Des groupes de travail thématiques communs au projet HIT et à la Commission Intercommunale d'Accessibilité de Lorient Agglomération, réunissant des associations d'usagers en situation de handicap et les communes, ont été co-organisés avec **4 groupes thématiques et 14 ateliers depuis 2021.**



Temps fort annuel « Les Accessibles »

Un événement autour de l'innovation et du handicap, avec la première édition organisée en novembre 2022 comprenant une journée d'ouverture au parc des expositions de Lanester.

>>> L'événement a rassemblé 80 structures, 250 exposants, 1 100 visiteurs.





Des actions d'information & de sensibilisation

La conception de documents structurants



Livret de présentation du projet HIT

Dossier de presse

Synthèse des résultats significatifs

Rapport annuel d'avancement

Des infographies inspirantes



Une dynamique de dissémination territoriale

L'équipe du projet HIT est sollicitée à de nombreuses occasions pour faire la démonstration de sa démarche et pour assurer la reproductibilité des solutions testées dans le cadre du projet HIT à tous les niveaux : l'accès aux services publics, aux activités de loisirs ou professionnelles mais aussi leur implication dans la vie locale et citoyenne.

- >>> Rencontre internationale à Québec
- >>> Assemblée Générale Handicap22 | Côtes d'Armor
- >>> CIA de Brest Métropole | Finistère
- >>> Communauté Handicap de la CDC | Ile de France
 > Rapprochement avec la ville de Laval | Mayenne
- >>> Volonté de Lorient Agglomération de construire un réseau des territoires inclusifs



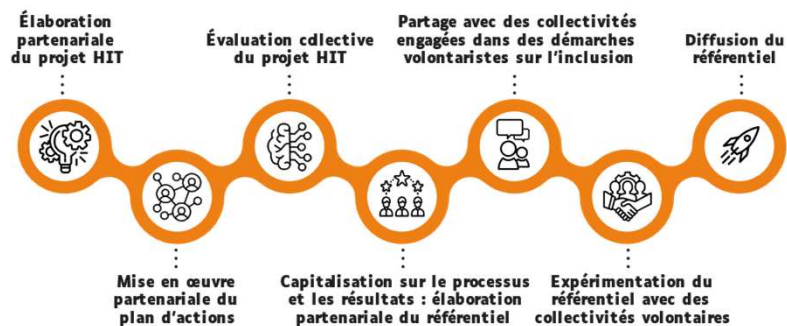


Référentiel territorial handi-accueillant



Afin de diffuser le modèle de territoire inclusif expérimenté dans le cadre du projet HIT, Lorient Agglomération travaille à la création d'un référentiel de territoire dont l'objectif est d'accompagner les collectivités dans l'élaboration, la mise en œuvre et la reconnaissance de leur action en faveur de l'inclusion des personnes en situation de handicap.

Une démarche d'élaboration en co-construction



>>> Échanges en cours avec la Caisse des Dépôts concernant les modalités de transformation du référentiel en label (construction, portage et déploiement)

Un référentiel territorial structuré autour de 3 axes prioritaires et 13 thématiques :



Projet de territoire & gouvernance

- Élaboration et portage du projet
- Mise en œuvre opérationnelle du plan d'actions (moyens humains et financiers)
- Participation des personnes et dynamique partenariale
- Coopération territoriale



Accessibilité de l'environnement physique

- Logement & Habitat
- Espaces publics & bâtiments
- Mobilités & déplacements



Caractère inclusif de l'environnement social

- Santé
- Culture, Sport & Loisirs
- Accès aux droits & Vie citoyenne
- Emploi & Formation
- Accès à l'information
- Communication & sensibilisation

Le CoWork'HIT est un centre d'innovation, d'expertises et de moyens, pour accompagner les entreprises, établissements de santé, associations et autres acteurs de l'innovation

- dans le champ du **handicap et de la perte d'autonomie**
- **Porteur du Tiers Lieu INH Lab**
- **Ouverture de la gouvernance** : collèges 3 et 4
- **Tiers de confiance** / filière nationale handicap



UN INTERLOCUTEUR UNIQUE

Un accompagnement sur-mesure
(prestations techniques, prestations intellectuelles, formation, coWorking-réseau)
D'une idée à l'accès au marché



MOBILISATION
D'EXPERTS

Volets techniques, réglementaires,
positionnement marché, usages, études
cliniques
Co-conception avec les usagers



ACCÈS À DES MOYENS
& OUTILS

Espaces de prototypage
Espaces d'expérimentation Living Lab
Espace collaboratif pour
le développement d'innovations
Le showroom



Pour en savoir plus

hit-orient.bzh

Inscrivez-vous à notre newsletter



handicap
innovation
territoire

Lorient Agglomération

CONTACT

hit@agallo-orient.fr

Lorient Agglomération

Projet Handicap Innovation Territoire

Quai du Péristyle - CS 20001

56314 Lorient cedex

Tél. 02 90 74 71 00